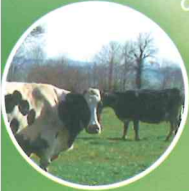


Circuit de l'Archapt

Romagné



Outre la Seigneurie de Larchapt, il a existé sur la Paroisse de Romagné à certaines époques du moyen âge six autres seigneuries de moindre importance. Ces seigneuries plus ou moins puissantes évoluent dans le temps.

Certaines s'agrandissent, d'autres s'affaiblissent ou disparaissent au hasard des ventes, des successions ou des guerres, au fil des générations et au fil des siècles.

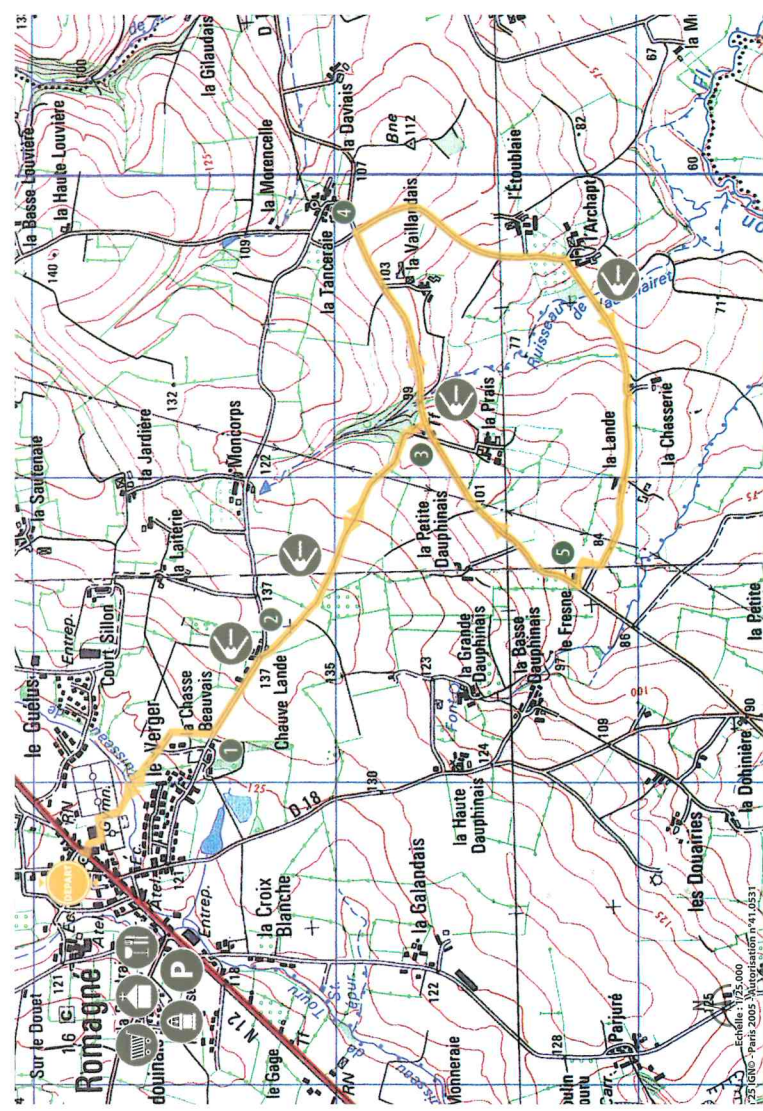
A noter le petit bois de l'Archapt du même nom que la seigneurie, classé en Zone Naturelle d'Intérêt Faunistique et Floristique qui concentre sur un espace limité de grandes quantités d'espèces végétales dont certaines sont rares et protégées.



Romagné



Larchapt, l'Archapt ou encore Larchat, vient du nom de la maison Seigneuriale de Romagné. Cette Seigneurie fort ancienne et très puissante relevait de Fougères. Située sur une éminence, elle dominait la vallée du Couesnon et pouvait ainsi contrôler les activités commerciales ou militaires de ce lieu de passage. Aujourd'hui, seule subsiste en ce lieu une maison d'habitation, siège d'une exploitation agricole et les vestiges de la Chapelle d'antan. L'origine de ce nom pourrait être "le Rachate" mentionné dans une charte du XI^{ème} siècle.



Départ : Le départ de ce circuit peut se faire à l'arrière de la Mairie où vous pouvez stationner.

Vous longez le terrain des sports, passez devant les vestiaires de foot, contournez les terrains de skate et de tennis : empruntez le petit sentier qui serpente à travers le parc.

1 Vous traversez l'espace des jeux d'enfants et, en face, continuez le sentier qui vous amène dans le loisement des Chênes que vous traversez par sa voie centrale. Vous arrivez à la "Chasse Beauvais".

2 Vous continuez cette route jusqu'à "Chauve Lande". Prendre en face le chemin rural et continuer tout droit.

3 A l'intersection, prenez à gauche.

4 Avant d'arriver à "la Tancerai", prenez à droite direction "l'Archapt". Continuez votre chemin par "la Lande", vous arrivez au "Frêne".

5 Prenez la route à droite jusqu'à la route de "la Prais". Puis, prenez la route initiale dans l'autre sens vers Romagné dont vous apercevez l'Eglise au loin.

L'origine des noms des villages est parfois difficile à décrypter. Pour certains, nous en connaissons parfaitement l'origine, pour d'autres, l'interprétation est possible par extension et similitude. Pour d'autres encore, les noms ont tellement évolué que leur origine demeure hasardeuse ou inconnue. Vous pourrez remarquer parfois une différence entre l'orthographe sur la carte IGN et l'orthographe sur les panneaux directionnels. Cela montre combien au cours de l'histoire, les mots évoluent parfois ou simplement en raison d'une mauvaise orthographe ou de simples fautes de copies.

Quelques origines...

la Chasse Beauvais s'appelait autrefois "Chasse Bœuf". L'origine de ce nom devient ainsi beaucoup moins mystérieuse puisqu'il vient de l'animal qui, lui, nous est tout à fait familier. "Chauve Lande", "la lande" et "le Frêne", "Le Verger" sont des noms à caractère plus descriptif ou caractéristique d'un lieu. "la Tancerai", "la Prais", sont des noms dont l'origine nous est méconnue. Mais peut-être a connaissez-vous ?